

Nos partenaires

HIKVISION

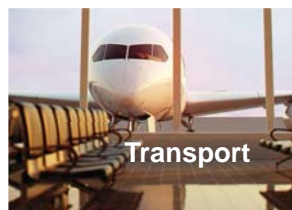
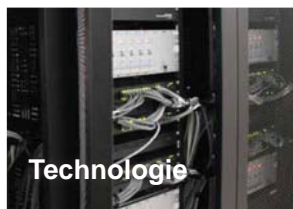


Zénith Sécurité,
la division sûreté - sécurité de
France Infra Rouge
1er distributeur français
de solutions par
caméras thermiques



Distributeur de solutions spécialisées

De nombreuses applications




Sûreté
Surveillance
Sécurité

par imagerie thermique



Contactez-nous

ZA de l'Abbaye III
7, rue des Frères Lumière
44160 PONTCHÂTEAU
Fax : 02 40 62 00 47
Mail : projets@zenith-securite.com
www.zenith-securite.com

 02 40 61 99 82

Près de chez vous !



Couverture nationale
> 8 secteurs

Observez l'invisible !

ALLIANCE SECURITE



EXPERT EN IMAGERIE THERMIQUE DEPUIS 2004

BUREAU D'ÉTUDES

■ Étude sur plan et simulation par logiciel, prise en compte de vos contraintes techniques et économiques

■ Validation sur site avec quad

■ Rapport de visite détaillé avec :

- l'ensemble des **préconisations techniques**
- l'**emplacement des caméras et modèles**

STOCK PERMANENT

- Vente
- Location de caméras thermiques
- Service de remplacement à neuf sur demande
- Assistance technique

CENTRE DE FORMATION AGRÉÉ



NOS GARANTIES

- Contrat de service
- Charte partenaire

NOTRE SOLUTION OPERATIONNELLE 24/24 et 7/7

Surveiller → Détecter → Alerter → Lever le doute

sont les 4 missions décisives à respecter pour assurer une efficacité totale de la détection d'intrusion.

L'imagerie thermique produite par les caméras thermiques infrarouge, associée au système d'analyse vidéo permet cette efficacité en une seule solution. La combinaison de ces deux technologies de pointe s'adapte à tout type de site et assure :

■ Une surveillance 24/7

■ Une efficacité de jour comme de nuit, et par tous les temps (brouillard, pluie...)

■ Pour tout toute distance - jusqu'à 1000m et plus; cette faculté génère une économie d'échelle en diminuant le nombre d'équipements et d'infrastructures, le budget d'investissement et le budget de maintenance

■ Une détection de 100% avec une différenciation du type de cibles qui optimise la gestion de levée de doute ; réduction importante du taux de fausses alarmes

■ Une simplicité de mise en oeuvre : interfaçage parfait aux VMS & TLS

