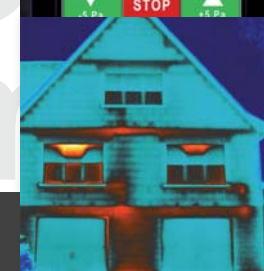
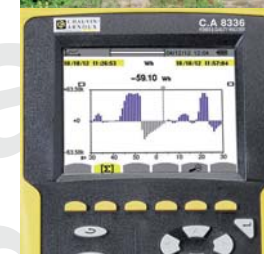


## Nos partenaires



# France Infra Rouge



## TEST & MESURE



Les instruments de test et mesure permettent de compléter efficacement les diagnostics établis grâce aux caméras thermiques et aux équipements de tests infiltrométrique



### MESURES ENVIRONNEMENTALES

Mesurez très facilement le débit, la vitesse, la pression, la température, le CO2 ou encore le point de rosée dans vos bâtiments. Tracez et Localisez rapidement les fuites grâce aux équipements d'écoutes au sol, les corrélateurs, les traceurs et identificateurs de câbles et de canalisations.

### MESURES ÉLECTRIQUES

Effectuez des bilans complets de vos installations électriques sur les consommations et la sécurité, mais également des analyses d'énergie et de puissance, ainsi que l'enregistrement des perturbations sur les réseaux électriques (toutes mesures de tension, courant, harmoniques, résistance, continuité...).

## Services France Infra Rouge

Location

Étalonnage

SAV

Formation

### Contactez-nous

ZA de l'Abbaye III  
7, rue des Frères Lumière  
44160 PONTCHÂTEAU  
Tel : 02 40 61 97 88  
Fax : 02 40 62 00 47  
Mail : [contact@franceinfrarouge.fr](mailto:contact@franceinfrarouge.fr)  
[www.franceinfrarouge.fr](http://www.franceinfrarouge.fr)  
[www.vision-mesures.fr](http://www.vision-mesures.fr) (web boutique)



Près de  
**chez-vous**

8 secteurs pour une  
couverture nationale



# Bâtiment

## Caméras thermiques

## Infiltrométrie

## Test & mesure

## Observez l'invisible !



## CAMÉRAS THERMIQUES

Leur grande sensibilité mettra en évidence les plus petits défauts

Les caméras thermiques rendent possibles la détection des secteurs de l'enveloppe où l'isolation est défective

### PRÉCISION & GAIN DE TEMPS

Les caméras thermiques infrarouge de mesure représentent un outil efficace dans la détection des défauts thermiques de tous locaux, petits ou grands, en intérieur ou en extérieur. Elles permettent de localiser et de quantifier les zones déficientes, d'obtenir une cartographie très précise des améliorations à apporter.

### UNE GAMME TRÈS COMPLÈTE

Les gammes de caméras thermiques FLIR et TESTO spécialisées pour le bâtiment permettent à tous de trouver les instruments adaptés à leur besoin :

- Simple diagnostic
- Audit énergétique
- Expertise approfondie

*La caméra thermique est l'alliée par excellence de votre porte soufflante. Elle vous permettra de visualiser les fuites d'air indésirables, même en hauteur. Elle apportera à vos clients ou prospects une image très professionnelle de votre entreprise.*

## INFILTROMÉTRIE

Test d'étanchéité à l'air avec portes soufflantes

Le matériel d'infiltrométrie permet une mise en évidence aisée des zones moins étanches à l'air dans les bâtiments collectifs et individuels

### LOCALISATION DES DÉPERDITIONS

L'utilisation des portes soufflantes pour les tests de perméabilité à l'air (blower-door test) permet de repérer très facilement les zones de perte d'énergie dans l'enveloppe des bâtiments. Les fuites sont rapidement délimitées et mesurées grâce à une mise en (dé)pression de tous locaux, quelle que soit leur taille.

### DU MATÉRIEL ADAPTÉ À CHACUN

Nous avons sélectionné les meilleurs partenaires pour que chacun trouve le matériel adapté à ses exigences :

- Portes soufflantes
- Accessoires infiltrométrie
- Logiciels d'édition de rapports

*En tant que distributeur de la marque RETROTEC, nous sommes en mesure de répondre à tous les besoins en termes de volume : résidentiel, collectif, tertiaire, y compris les gaines de ventilation.*